

MONTHLY MEMBERSHIP PROGRESS REPORT

地域 JAPAN

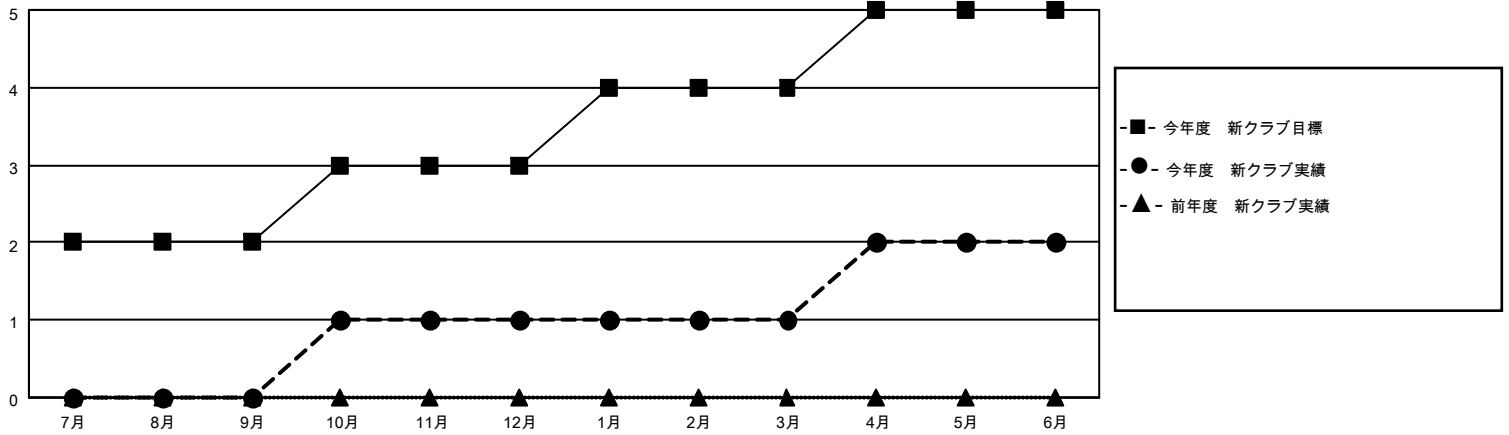
District 333 B

Results as of: 6/30/2021

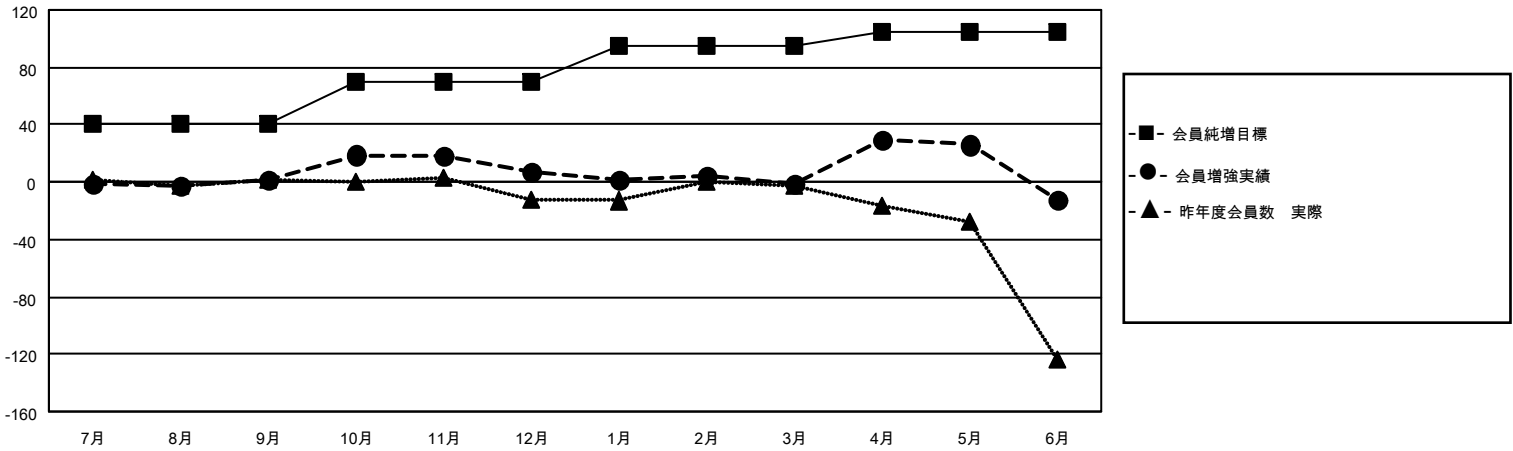
| クラブ | | | |
|--------------|--------|------|-------|
| 結果：2020-2021 | | | |
| 四半期 | 新クラブ目標 | 新クラブ | 解散クラブ |
| 7月/8月/9月 | 2 | 0 | 0 |
| 10月/11月/12月 | 1 | 1 | 0 |
| 1月/2月/3月 | 1 | 0 | 0 |
| 4月/5月/6月 | 1 | 1 | 0 |

| 名 | | | |
|--------------|--------|--------|--------------|
| 結果：2020-2021 | | | |
| 四半期 | 会員純増目標 | 会員増強実績 | 退会者(転籍を含む)実際 |
| 7月/8月/9月 | 40 | 21 | 18 |
| 10月/11月/12月 | 30 | 34 | 28 |
| 1月/2月/3月 | 25 | 13 | 21 |
| 4月/5月/6月 | 10 | 42 | 53 |

新クラブ目標及び実績累計



会員目標及び実績累計



| | | |
|---|--------------------------------------|--|
| 解散クラブ: 0 | 26 CLUBS OF 46 一名以上の新会員を登録 | 男女別 男性 945 (65.95%) 女性 488 (34.05%) |
| 退会者 物故会員 11 クラブ解散 0 その他 109 合計 120 | 会員累計データを見るには、ここをクリック | 世帯主/家族会員合計 749 国際会費半額の家族会員 438 |